



Bogomir Jurtela



Jože Foltin

ERBERGOVA PAVILJONA GRAŠČINE DOL

Osrednja grajska stavba je v osnovi renesančna in je prvič omenjena leta 1540. Zgradba je pozneje doživela prezidave; najpomembnejša je bila okoli 1753, ko je Matija Perski po naročilu graščaka Volbenka Danijela Erberga na novo uredil dvorec in vrt. Žal v prejšnjih časih tako imeniten dvorec danes propada. Na čudovit park spominjajo še nekatera drevesa, stopnišče, kamniti empirski spomenik, ki je klešan v obliki jonskega stebra in je bil postavljen v spomin na obisk cesarja Franca I. v graščini leta 1821, dva klasicistična paviljona in kapelica ob platanah na koncu (danes hruškovega) drevoreda. Paviljona je v letih 1827-31 sezidal Francesco Cocani. S stebričastima pročeljema si stojita nasproti, vhodni fasadi sta bogato členjeni; v nišah na vsaki strani vhoda so postavljeni kipi muz, zavetnic znanosti in umetnosti, ki jih je ustvaril Martin Kirschner leta 1834. Tudi zunanji fasadi spominjata na antične templje: členijo jih pilastrji, na vrhu pa je okras štukatura, sestavljena iz hrastovih listov in zavesic. V prvem paviljonu je bila likovna zbirka, v drugem pa arhiv s knjižnico, na kar nas spominjata napis nad portaloma. Jožef Klasanc Erberg (1771-1843) je dal dolskemu dvorcu klasicistično podobo in ga naredil za "slovenski Versailles". Uredil je botanični vrt z več kot sedem tisoč rastlinami, zbiral znanja in predmete s Kranjske, predvsem pa arhiv o kranjskih plemiških rodbinah, zbral pa je tudi izjemno pomembno knjižnico z dragocenimi kranjskimi rokopisi in knjigami.

"Njegov muzej je obsegal numizmatično zbirko, kranjske rudnine, herbarije z domačimi rastlinami, nagačene živali, staro pohištvo in umetnine, zemljevide, zbirko grbov, portrete znanih Kranjcev itn."

(Ivan Stopar: Gradovi na Slovenskem, CZ 1968, str.166).



Informacije 031 324 007

OBČINA DOL PRI LJUBLJANI
JAVNI SKLAD RS ZA KULTURNE DEJAVNOSTI
OBMOČNA IZPOSTAVA LJUBLJANA OKOLICA
ERBERGOVA PAVILJONA GRAŠČINE DOL



RAZSTAVA

slikarskih kolonij
likovnih pedagogov

PILŠTANJ

24. april - 5. maj 2014



Milan Erič

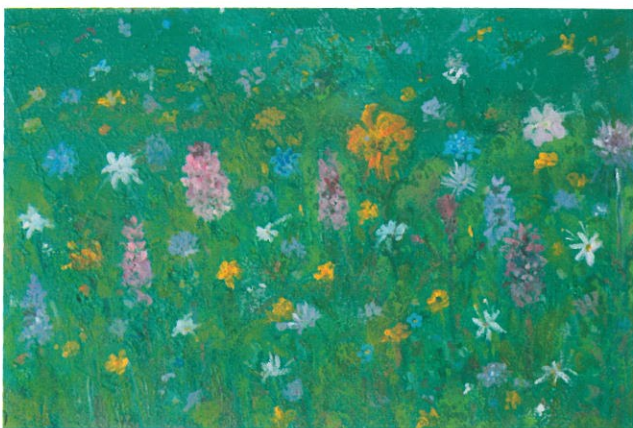
Razstava je na ogled
v sredo, soboto in nedeljo
od 16. do 18. ure

ERBERGOVA PAVILJONA GRAŠČINE DOL



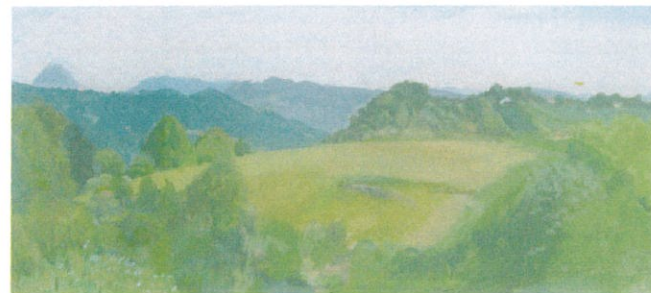
četrtek 24. april 2014
ob 18. uri

ODPRTJE RAZSTAVE SLIK



Breda Podbevšek

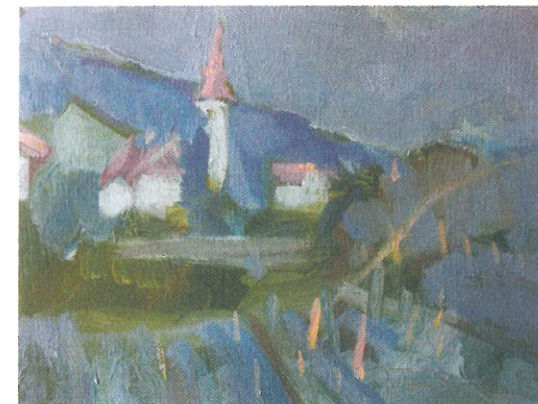
Kulturni program:
dramska skupina KD Lesično - Pilštanj



Draga Davitkova Erič

Starosvetno ime kraja Pilštanj zveni pomenljivo, pa čeprav mnogi v Sloveniji sploh ne vedo zanj. Morda je prav zato dolgoletno vztrajanje pri slikarski koloniji likovnih pedagogov hvalevredno dejanje. Predlani je bila že petnajsta likovna kolonija. Preozko bi gledali, če bi pilštanjsko kolonijo likovnih pedagogov vrednotili samo z vidika primerljivosti z drugimi podobnimi likovnimi manifestacijami. Videti jo moramo tudi kot del celostne podobe kraja, kakršno nam ponujajo ljudje, ki tukaj živijo in se zavedajo naravne in kulturne dediščine Pilštanja in njegove neposredne okolice. Likovna kolonija je tako najbolj plemenita oblika, najbolj trajna oblika ustvarjanja žlahtne promocije Pilštanja in širšega Kozjanskega.

Drago Medved



Črtomir Frelj



Alenka Kham Pičman



Ivo Brodej